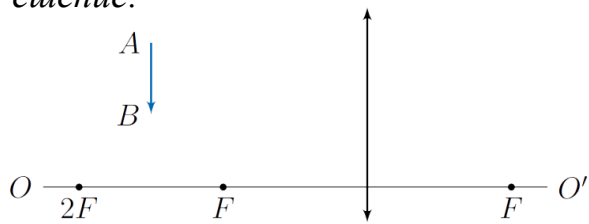


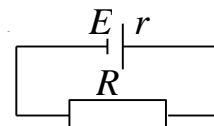
11.4. Постройте изображения предмета в несимметричной (с отрезанной частью) линзе, главная оптическая ось которой обозначена OO' и укажите их области видимости.

Решение:



При недостатке места пишите на дополнительном листочке

11.5. Вольтметр, подключаемый поочерёдно последовательно и параллельно резистору R , показывает одинаковое напряжение. Найти сопротивление вольтметра, если $R=10$ Ом, а $r=0,01$ Ом.



Решение:

При недостатке места пишите на дополнительном листочке

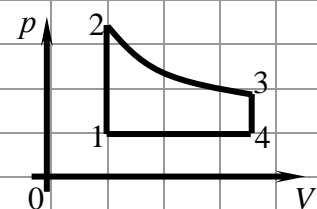
11.6. В центре незаземленной незаряженной металлической сферы находится точечный заряд $q_1 = 1$ нКл. Снаружи сферы на расстоянии $R = 1$ м от её центра находится второй заряд $q_2 = 1$ нКл. Определите электрические силы, действующие на заряды.

Решение:

При недостатке места пишите на дополнительном листочке

11.7. На рис. представлен график замкнутого теплового процесса. Участок 2-3 – изотерма. Постройте графики этого процесса в координатах $T(V)$ и $p(T)$.

Решение:



При недостатке места пишите на дополнительном листочке