

Вступительный тест для кружка Профи 8-9

1. Движение медузы обеспечивают клетки

- а) промежуточные
- б) покровные
- в) стрекательные
- г) кожно-мускульные

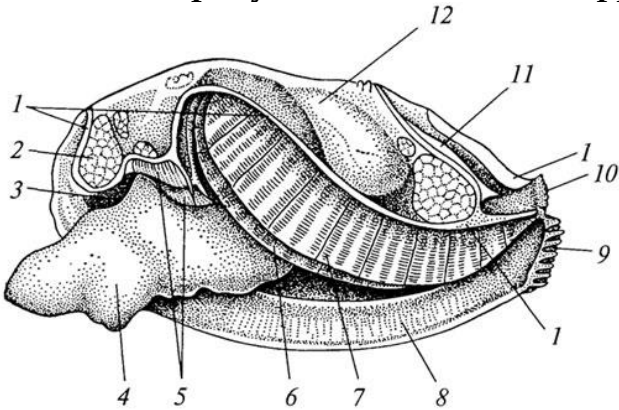
2. У круглых червей впервые появилось (лись)

- а) ротовое отверстие
- б) анальное отверстие
- в) органы выделения
- г) легкие

3. У всех кольчатых червей в отличие от плоских и круглых есть система

- а) дыхательная
- б) кровеносная
- в) выделительная
- г) нервная

4. Мантия на рисунке обозначена цифрой



- а) 8
- б) 5
- в) 7
- г) 9

5. Изображенные на рисунке организмы находятся во взаимоотношениях

- а) симбиотических
- б) паразит - хозяин
- в) нейтральных
- г) конкурентных



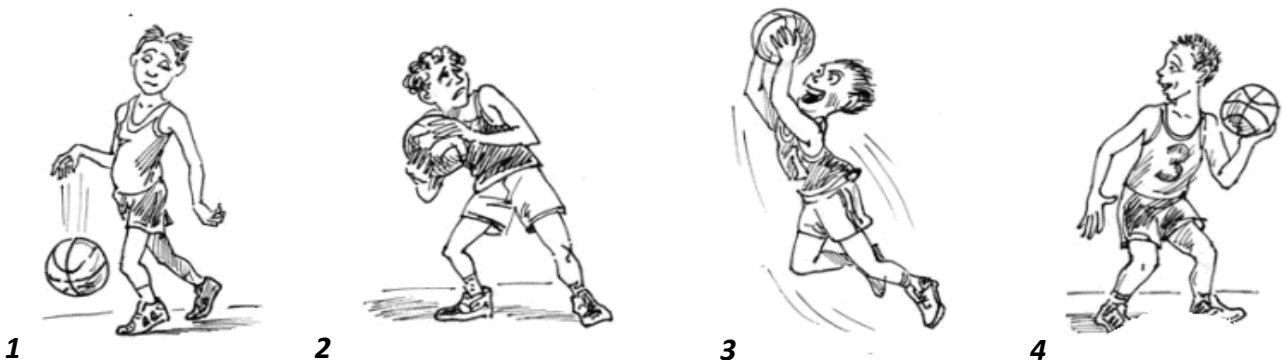
6. Наибольшее количество информации об окружающем мире мы получаем через анализатор

- а) зрительный
- б) слуховой
- в) обонятельный
- г) вкусовой

7. Благодаря евстахиевой трубе полость среднего уха сообщается с

- а) ротовой полостью
- б) носовой полостью
- в) носоглоткой
- г) полостью внутреннего уха

8. Игрок в баскетбол, изображенный на рисунке под цифрой 2, по типу темперамента является



- а) холериком б) сангвиником в) флегматиком г) меланхоликом

9. Соматические клетки человека имеют в ядре

- а) 23 хромосомы б) 46 хромосом
в) 44 хромосомы г) 40 хромосом

10. В отличие от углеводов и жиров, во всех белках присутствует элемент

- а) кислород б) водород в) сера г) азот

11. Из перечисленных растений, соцветие зонтик формируется у:

- а) клевера;
б) примулы;
в) гороха;
г) одуванчика.

12. Первичная кора корня однодольного растения включает

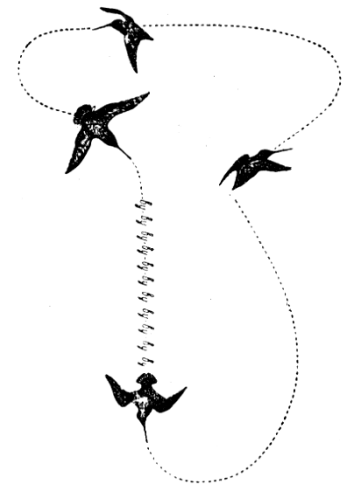
- а) эпидерму, экзодерму, эндодерму;
б) экзодерму, мезодерму, эндодерму, перицикл;
в) пробку, остатки ризодермы, эндодерму;
г) эндодерму, мезодерму, экзодерму.

13. Из перечисленных объектов, к первичноводным животным относится

- а) крокодил;
б) дельфин;
в) ихтиозавр;
г) тритон.

14. На рисунке изображена схема токового полёта:

- а) бекаса;
б) дупеля;
в) вальдшнепа;
г) турухтана.

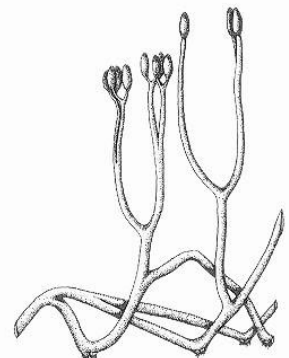


15. Сыворотки используют для формирования у человека:

- а) естественного врожденного иммунитета;
б) естественного приобретенного иммунитета;
в) искусственного активного иммунитета;
г) искусственного пассивного иммунитета.

16. На рисунке изображен/изображены:

- а) спорофит плауна булавовидного (*Lycopodium clavatum*);
б) спорофит риниофита (*Aglaophyton major*);
в) гифы и спорангии мукора (*Mucor sp.*);
г) гаметофит и спорофит мха.



17. Укажите верную последовательность событий в ходе реализации жизненного цикла мохообразных растений:

- а) мейоз – споры – митоз – гаметофит – митоз – гаметы;
б) митоз – споры – митоз – гаметофит – митоз – гаметы;
в) мейоз – споры – митоз – гаметофит – мейоз – гаметы;
г) митоз – споры – мейоз – гаметофит – митоз – гаметы.

18. На схеме жизненного цикла «планула» обозначена цифрой:

а) 3; б) 4; в) 5; г) 7.

19. Стимуляция иннервирующего сердце отростка блуждающего нерва будет:

- а) увеличивать ударный объем сердца;
- б) увеличивать частоту сердечных сокращений;
- в) снижать частоту сердечных сокращений;
- г) снижать давление.

20. Суперкапсид имеется у:

- а) вируса гриппа;
- б) вируса табачной мозаики;
- в) аденовируса;
- г) аденоассоциированного вируса.

